



## МИНИСТР ЗДРАВООХРАНЕНИЯ САМАРСКОЙ ОБЛАСТИ

### РАСПОРЯЖЕНИЕ

О порядке маршрутизации пациентов при оказании первичной медико-санитарной помощи в государственных бюджетных учреждениях здравоохранения Самарской области

от 09.08.2019

№ 711-р

С целью обеспечения соблюдения сроков предоставления первичной медико-санитарной помощи, установленных Постановлением Правительства Самарской области от 27.12.2017 № 900 «Об утверждении территориальной программы государственных гарантий бесплатного оказания гражданам медицинской помощи в Самарской области на 2018 год и на плановый период 2019 и 2010 годов»:

1. Утвердить порядок маршрутизации пациентов при оказании первичной медико-санитарной помощи в государственных бюджетных учреждениях здравоохранения Самарской области (далее – порядок маршрутизации) согласно приложениям 1-4.


2. Руководителям государственных бюджетных учреждений здравоохранения Самарской области обеспечить выполнение порядка маршрутизации.

3. Управлению организационной деятельности департамента информатизации, организационной деятельности и лицензирования министерства здравоохранения Самарской области (Матееску) довести настоящее распоряжение до сведения заинтересованных лиц.

4. Контроль за исполнением настоящего распоряжения возложить на департамент организации медицинской помощи населению (Сочинскую) и департамент реализации законодательства в сфере здравоохранения (Вдовенко).

5. Настоящее распоряжение вступает в силу со дня его подписания.

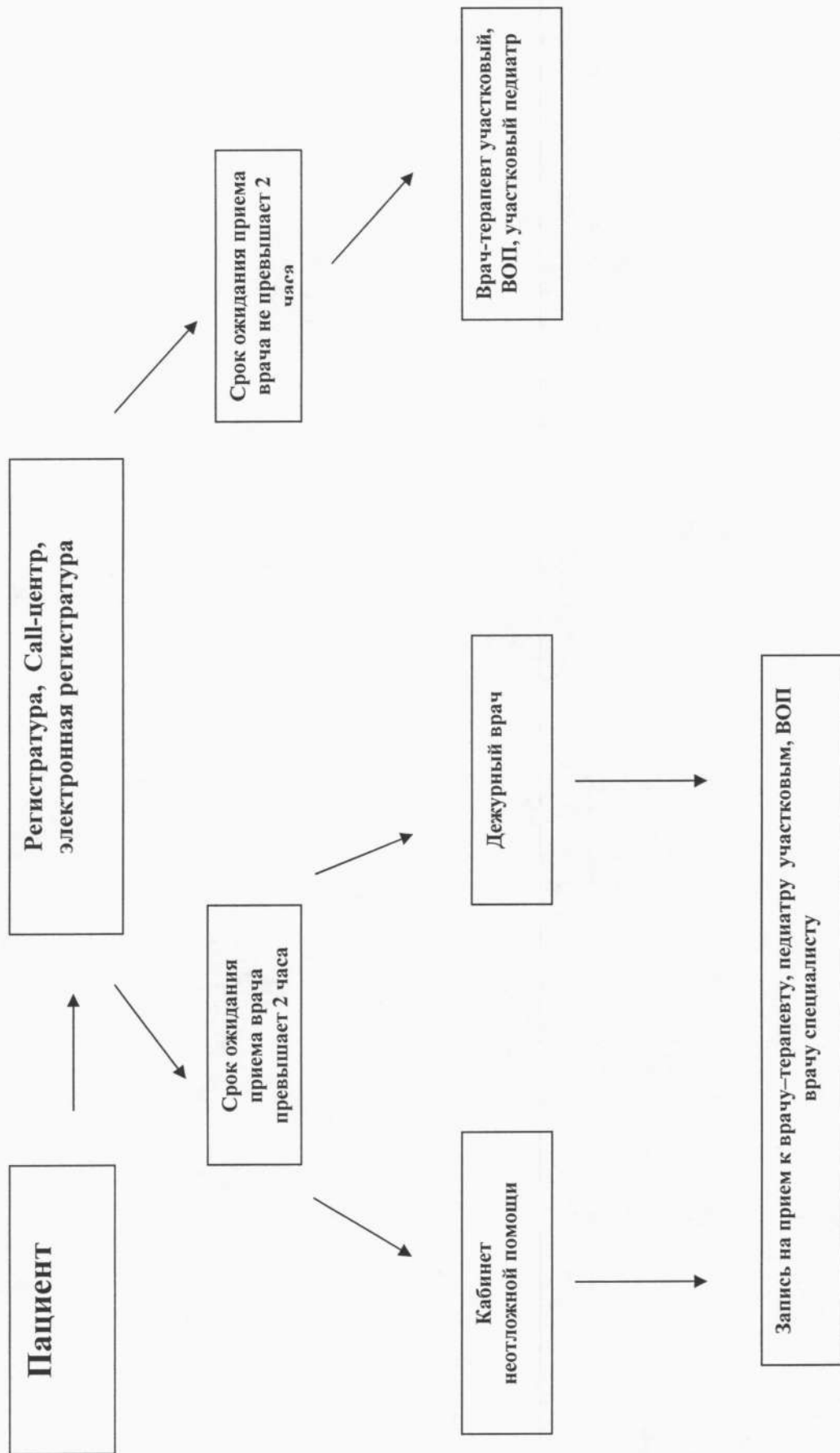
Министр

A handwritten signature in black ink, consisting of several fluid, overlapping loops and a long horizontal stroke at the bottom.

М.А. Ратманов

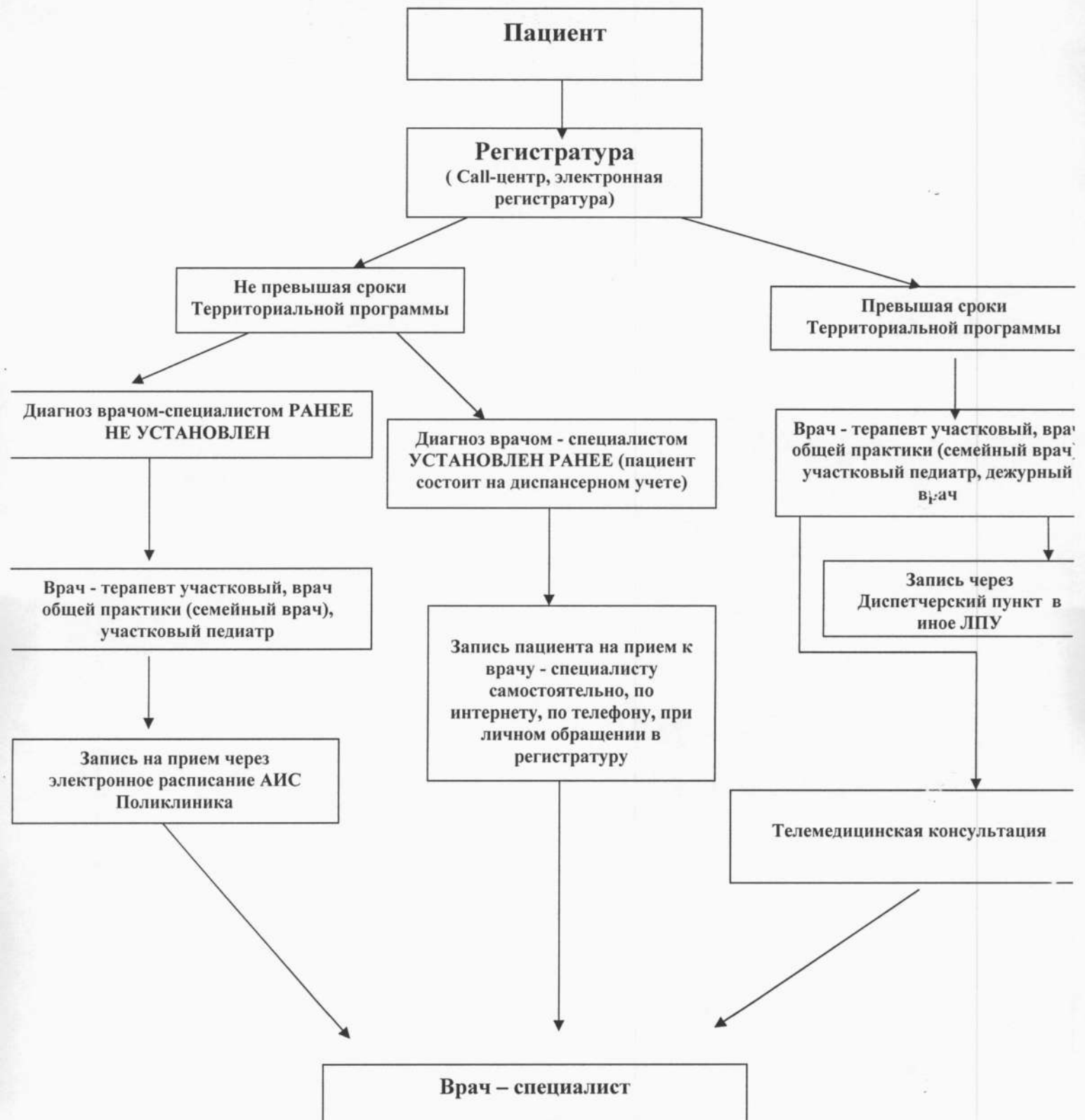


Порядок маршрутизации пациентов при оказании первичной медико-санитарной помощи при обращении к участковому врачу за неотложной медицинской помощью



### Приложение 3

## Порядок маршрутизации пациентов при оказании первичной медико-санитарной помощи при обращении к врачу-специалисту



## Приложение 4

### Порядок маршрутизации пациентов при оказании первичной медико-санитарной помощи при обращении за выполнением диагностических исследований

